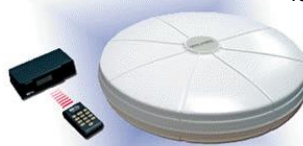


Antenas VHF/UHF com Amplificador para Unidades Móveis

Modelo		5MS921	HDMS9100
Fabricante		AntennaCraft	AntennaCraft
Canais		2 – 69	2 – 69
Impedância	ohms	75	75
Amplificador			
Ganho - VHF	dB	15	16
Ganho - UHF	dB	20	20
Fig. Ruído - VHF	dB	<3,9	<3,7
Fig. Ruído - UHF	dB	<2,3	<2,9
Antena			
Ganho – VHF-L	dBd	-25,4	-15,8
Ganho – VHF-H	dBd	-10,8	-6,4
Ganho – UHF	dBd	-5,9	2,5
Ângulo ½ potência			
VHF-L	graus	-	133
VHF-H	graus	-	207
UHF	graus	-	48
Relação Frente-Costas			
VHF-L	dB	-	13,2
VHF-H	dB	-	12,6
UHF	dB	-	8,7
Diâmetro	mm	523	533
Altura	mm	51	163
Peso	kg	2,7	6,9
Código		36192	36003



5MS921 : Omni

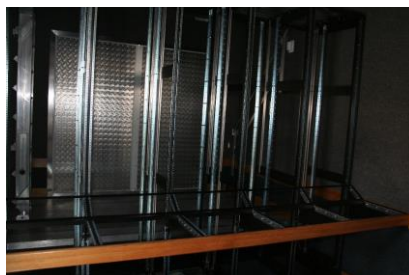


HDMS9100 : Direcional com controle remoto e memória

- Ideais para aplicações móveis e HDTV
- Alimentação 12Vdc ou 110Vac (adaptador incluso)
- Radome resistente à UV

O modelo HDM9100 tem a direção de recepção ajustada por controle remoto, e as posições para cada canal podem ser memorizadas, permitindo um ajuste rápido e recepção otimizada ao se trocar de canais.

Racks e Painéis de Enchimento



Kit Parafusos/Arruela Cônica para fixação de painéis e equipamentos (100 pares)



Parafuso	M5x16
Código	33027

Painel de Enchimento	Código
19" 1U	16108
19" 2U	16167
19" 3U	16161
19" 4U	16162
19" 5U	16163
19" 6U	16164
19" 7U	31939
19" 8U	31941
19" 9U	31942
19" 10U	31943
19" 11U	31712
23" 3U	16273
24" 2U	14419
24" 3U	17125
24" 6U	16165
24" 8U	16266

Informe cor/acabamento ao fazer o pedido. Consulte-nos para outras medidas.

Acessórios para Instalações em Veículos

Isolador de Bateria	Modelo	952	9523A	952R
Permite que se utilize o alternador do veículo para se carregar o banco de baterias auxiliares, sem que os equipamentos usem a bateria original.	Fabricate	Sure Power	Sure Power	Sure Power
	Corrente máx A	95	95	95
	Alternador			
	Bancos de Bat. Auxiliares	1	1	1
	Alternadores	Delco (não Delcotron CS), Motorcraft (Ford), Chrysler, Nippondenso reg.ext, Motorola 8EM	Delcotron CS, Nippondenso reg.interno	Motorola (exceto 8EM), Bosch (c/ sensor de regulagem)
Peso g				
Código		11869	12226	12227

