

Posicionador com Controle Remoto para Link de Microondas



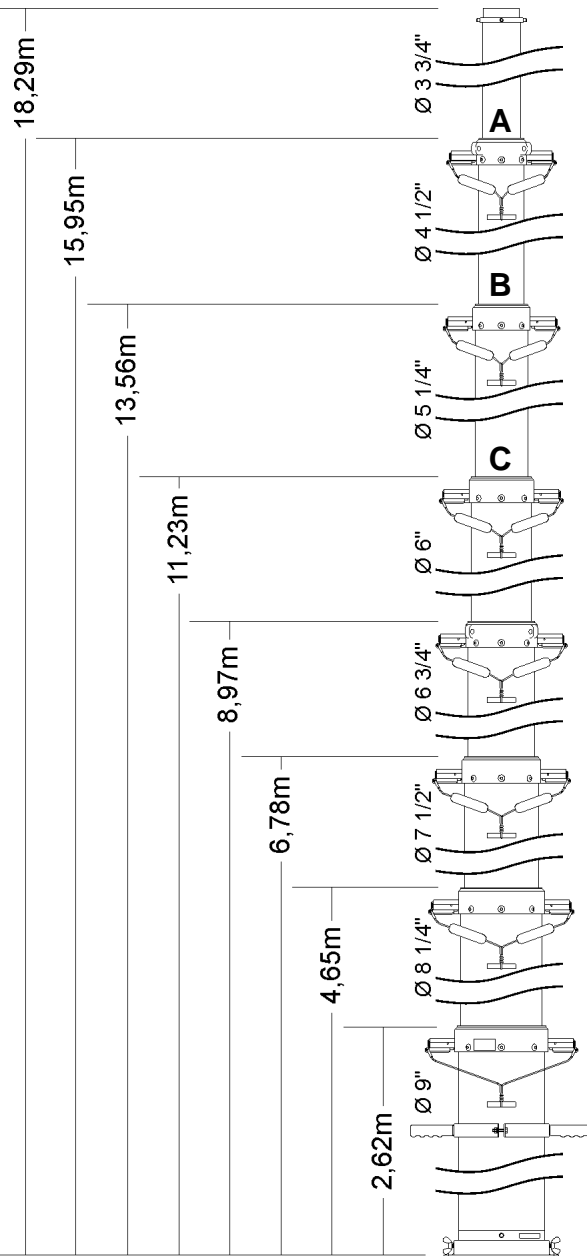
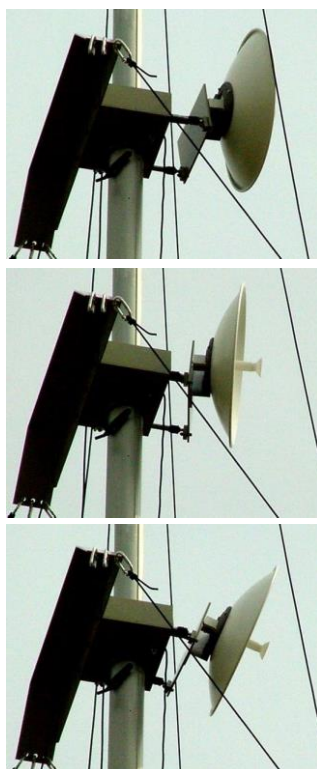
Este suporte é fixo ao mastro telescópico ou torre e possui pontos para fixação do estaiamento para estabilização do alinhamento.

O suporte da antena possui servoatuadores que permitem o ajuste do alinhamento da antena por controle remoto (com fio). Há diversas opções de fixação da antena e do rádio, dependendo do modelo/fabricante do link utilizado, possibilitando utilização com antenas de até 1,2m de diâmetro.

Acompanha o sistema um kit de estaiamento, código **16239**, e a caixa de controle do posicionador de antena, código **16770**.

O suporte pode ser montado em três alturas diferentes no mastro: "A", "B" e "C" no desenho ao lado, com o mastro 10-60 (código **11586**).

Modelo	Posicionador de Antena
	<b>14030</b>
Fabricante	RF COM
Peso (kg)	12,5
Dimensões (mm)	420x380x210
Código	<b>14030</b>
sem estais/braço estaiamento	<b>16541</b>
somente estaiamento	<b>16239</b>



Ângulo de ajuste: Vertical ± 22° @ 0° Horizontal  
 Horizontal ± 17° @ 0° Vertical  
 Horizontal ± 10° @ +10° Vertical  
 Horizontal ± 8° @ -10° Vertical

Controlador do Posicionador de Antena

Modelo	<b>16770</b>
Fabricante	RF COM
Peso (g)	350
Alimentação (Vac)	90-240
Dimensões (mm)	200x120x77
Código	<b>16770</b>



Mastro de 18,3m